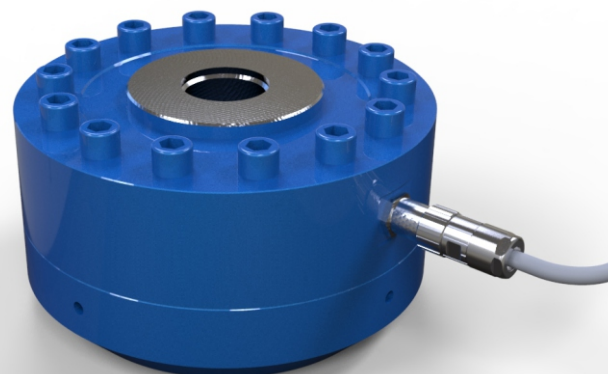


► **Transdutor de Força Trycols**

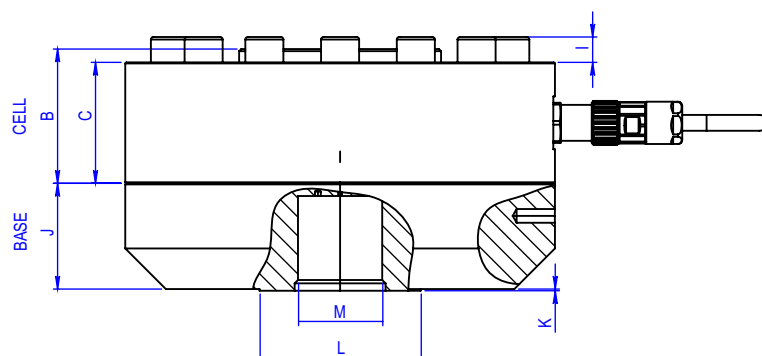
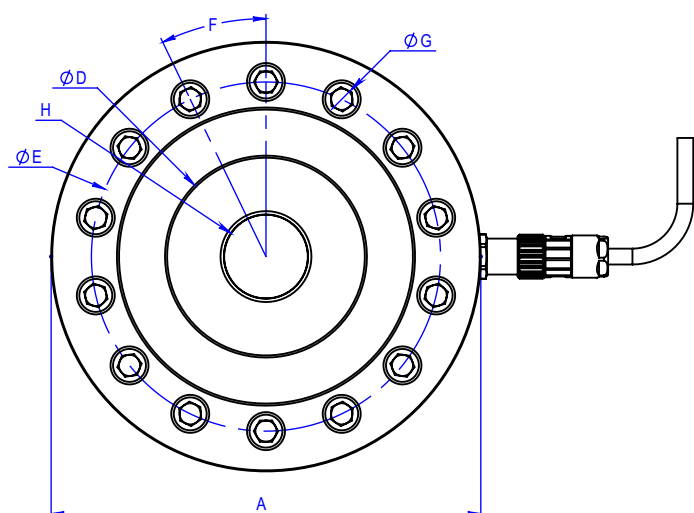
Transdutor de força preciso e robusto à tração/compressão para medições de forças estáticas e dinâmicas

- Capacidades de 1.5 a 900 kN (300 a 200k lbf)
- Performance de 0.05%
- Alta sensibilidade – até 4 mV/V
- Compensação de carga excêntrica
- Baixa deflexão
- Base de montagem inclusa
- Diversas opções de acessórios de montagem
- Tração e compressão



Trycols 250kN

Dimensões



Dimensão	Capacidade							
	lbf	kN	lbf	kN	lbf	kN	lbf	kN
	300, 500, 1K, 2K, 3K, 5K, 10K	1.5, 2.5, 5, 10, 25, 50	25K, 50K	100, 250	100K	450	200K	900
	in	mm	in	mm	in	mm	in	mm
A	Ø4.13	Ø104.8	Ø6.06	Ø153.9	Ø8.00	Ø203.2	Ø11.00	Ø279.0
B	1.38	34.9	1.75	44.5	2.50	63.5	3.50	88.9
C	1.25	31.7	1.63	41.4	2.25	57.2	3.00	76.2
D	Ø1.34	Ø34.0	Ø2.65	Ø67.3	Ø3.76	Ø95.2	Ø4.81	Ø122.2
E	Ø3.50	Ø88.9	Ø5.13	Ø130.3	Ø6.50	Ø165.1	Ø9.00	Ø228.6
F	22.5°		15.0°		11.25°		11.25°	
G	Ø0.28	Ø7.10	Ø0.41	Ø10.4	Ø0.53	Ø13.5	Ø0.65	Ø16.5
	7 places		12 places		16 places			
H	5/8 -18 UNF-3B ↓1.12	M16X2-4H ↓28.4	1 1/4-12 UNF-3B ↓1.40	M33X2-4H ↓35.6	1 3/4-12 UNF-3B ↓2.15	M42X2-4H ↓54.6	2 3/4-8 UNF-3B ↓3.25	M72X2-4H ↓82.6
I	0.20	5.1	0.30	7.6	0.40	10.2	0.50	12.7
J	1.13	28.6	1.75	44.5	2.00	50.8	3.00	76.2
K	0.03	0.8	0.03	0.8	0.03	0.8	0.3	0.8
L	1.25	Ø 31.8	Ø2.25	Ø57.2	Ø3.00	Ø76.2	Ø4.50	Ø114.3
M	5/8 -18 UNF-3B ↓0.87	M16X2-4H ↓22.1	1 1/4-12 UNF-3B ↓1.40	M33X2-4H ↓35.6	1 3/4-12 UNF-3B ↓1.75	M42X2-4H ↓44.5	2 3/4-8 UNF-3B ↓2.75	M72X2-4H ↓89.8

Especificações sujeitas a alterações sem aviso prévio.

► Especificações

Parâmetros		Capacidade					
Capacidade nominal (F.E.)	lbs	300, 500, 1K, 2K, 3K	5K, 10K	25K, 50K	100K	200K	
	Kn	1.5, 2.5, 5, 10	25, 50	100, 250	450	900	
Faixa de precisão							
Faixa de erro estático - % FS		±0.05	±0.050	±0.055	±0.06	±0.08	
Não Linearidade - %FS		±0.06	±0.055	±0.055	±0.06	±0.08	
Histerese - %FS		±0.06	±0.055	±0.055	±0.06	±0.08	
Não Repetibilidade - %RO (sem rotação)		±0.025	±0.025	±0.025	±0.025	±0.025	
Creep, em 20min - %		±0.025	±0.025	±0.025	±0.025	±0.025	
Sensibilidade a carga lateral - %		±0.1	±0.1	±0.1	±0.1	±0.1	
Sensibilidade a carga excêntrica - % / in		±0.1	±0.1	±0.1	±0.1	±0.1	
Temperatura							
Faixa de Compensação	°F	+15 a 115	+15 a 115	+15 a 115	+15 a 115	+15 a 115	
	°C	-10 a +45	-10 a +45	-10 a +45	-10 a +45	-10 a +45	
Faixa operacional	°F	-65 a +200	-65 a +200	-65 a +200	-65 a +200	-65 a +200	
	°C	-55 a +90	-55 a +91	-55 a +92	-55 a +93	-55 a +94	
Efeito em zero - %RO MAX	°F	±0.0004	±0.0004	±0.0004	±0.0004	±0.0004	
	°C	±0.0007	±0.0007	±0.0007	±0.0007	±0.0007	
Efeito em Output - %RO MAX	°F	±0.0008	±0.0008	±0.0008	±0.0008	±0.0008	
	°C	±0.0015	±0.0015	±0.0015	±0.0015	±0.0015	
Elétrica							
Saída nominal - mV/V		2.0	4.0	2.1	4.1	2.2	
Tensão de excitação - VDC MAX		20	20	20	20	20	
Resistência nominal da ponte - Ohm		350	350	350	350	350	
Balanço do Zero - %RO		±1.0	±1.0	±1.0	±1.0	±1.0	
Resistência de isolamento - Megohm		5000	5000	5000	5000	5000	
Mecânica							
Limite de Sobrecarga - %CAP		±150	±150	±150	±150	±150	
Deflexão @ RO	in	0.002	0.004	0.004	0.006	0.012	
	mm	0.05	0.10	0.10	0.15	0.20	
Base - P/N (Ref) (Métrica)		B101 (m)	B102 (m)	B103 (m)	B112 (m)	B105 (m)	
Frequência natural - kHz		2.7, 3.5, 4.9, 7.0, 8.5	4.7, 6.6	4.6, 5.0	4.0	3.5	
Peso	lbs	3.3	7.3	21.5	52	146	
	kg	1.5	3.3	9.8	24	66	
Calibração		Tensão e/ou Compressão					
Material		Alumínio	Liga de Aço				

OPCIONAIS

- Conectorização no cabo (padrão cabo com pontas livres)
- Proteção no conector
- Comprimento do cabo de ligação
- Output padronizado
- Maiores capacidades
- Ponte dupla
- Roscas especiais
- Faixa de temperatura especial

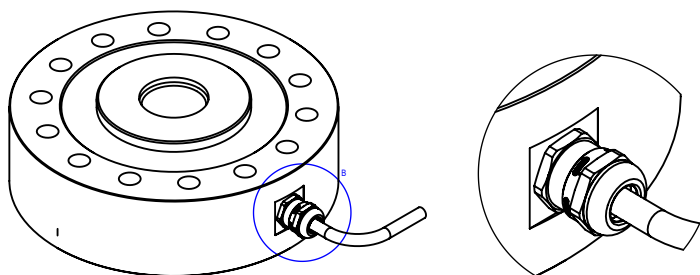
OPÇÕES DE CONECTORES

- Prensa Cabo (cabo com 3m)
- Conector M16 (índice de proteção IP68/69)

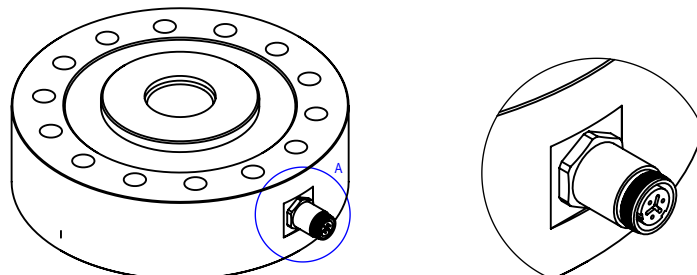
ACESSÓRIOS

- Conector para cabo
- Cabo de ligação 6 vias
- Amplificadores e instrumentação
- Acessórios de fixação

Opção F - cabo fixo com prensa-cabo IP-68



Opção M - Conector M16



Especificações sujeitas a alterações sem aviso prévio.